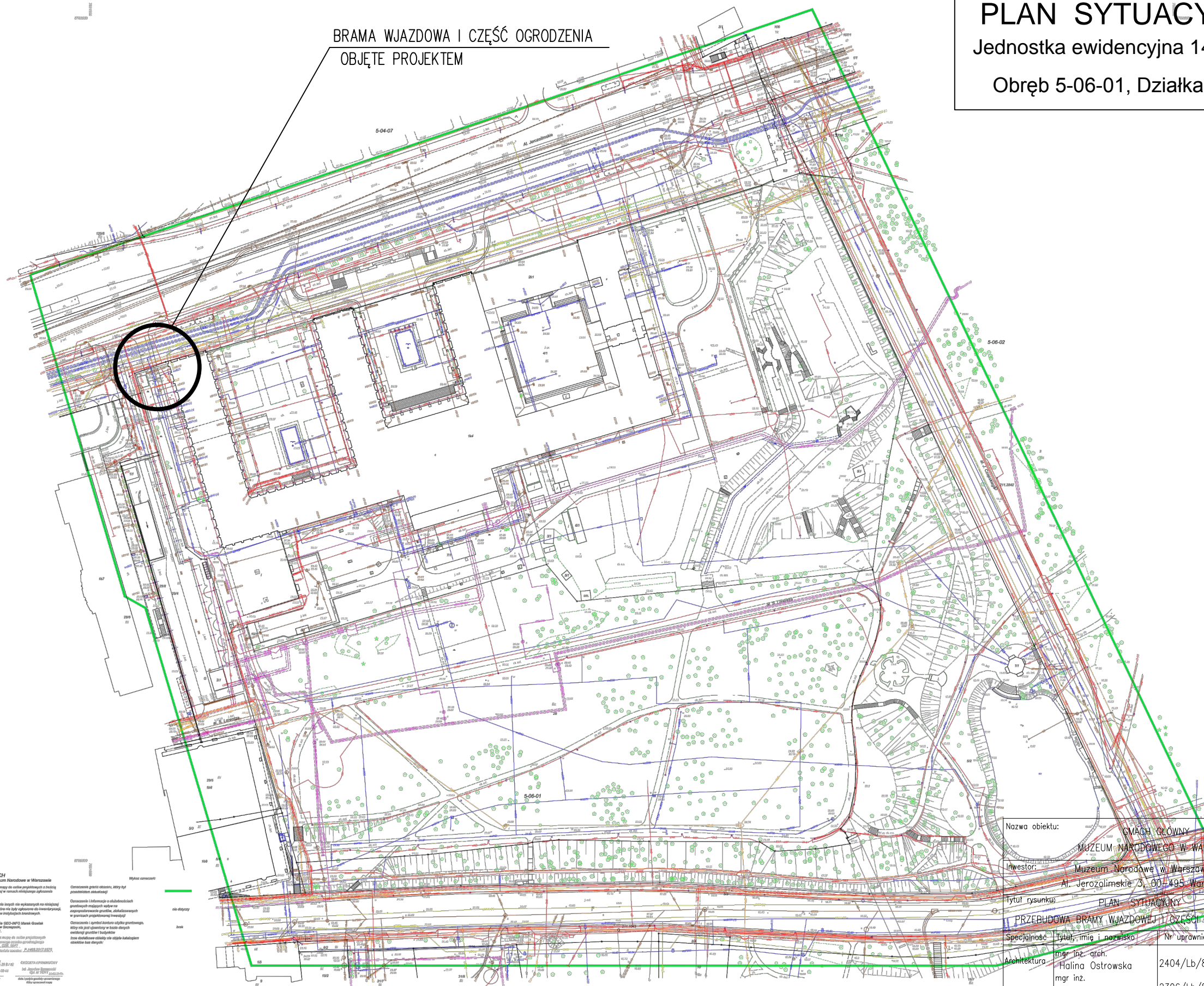


Jednostka ewidencyjna 146510_8

Obręb 5-06-01, Działka nr 4/1



Nazwa obiektu:		SMAGH GŁÓWNY		Data:	
Inwestor:		Muzeum Narodowe w Warszawie Al. Jerozolimskie 3, 00-495 Warszawa		12.2020	
Tytuł rysunku:		PLAN SITUACYJNY		Skala:	
PRZEBUDOWA BRAMY WAZDOWEJ I CZĘŚĆ OGRÓDZENIA				-	
Specjalność	Tytuł, imię i nazwisko	Nr uprawnień	Podpis	Nr rysunku:	
Architektura	mgr inż. arch. Halina Ostrowska	2404/Lb/85		1	
	mgr inż. Leszek Hyliński	2306/Lb/84			